

### 3.7. HS-423; HS-424

Dane techniczno-eksploatacyjne

HS-423			reduktor		motoreduktor		
n <sub>1</sub> [1/min]	n <sub>2</sub> [1/min]	i	P <sub>1</sub> [kW]	M <sub>N</sub> [Nm]	P <sub>S</sub> [kW]	M <sub>2</sub> [Nm]	f
2800	352,6	7,94	11,39	290	11	280	1,04
	306,7	9,13	9,91	290	7,5	220	1,32
	262,7	10,66	9,07	310	7,5	260	1,19
	187,0	14,97	9,17	440	7,5	360	1,22
	162,7	17,21	8,16	450	7,5	410	1,10
	138,3	20,24	7,70	500	7,5	490	1,02
	120,3	23,27	6,70	500	5,5	410	1,22
	106,4	26,31	5,93	500	5,5	460	1,09
	92,6	30,25	5,16	500	4	390	1,28
	79,3	35,32	4,42	500	4	450	1,11
	75,6	37,03	4,21	500	4	470	1,06
	64,8	43,23	3,61	500	3	420	1,19
	60,1	46,58	3,35	500	3	450	1,11
	52,3	53,55	2,91	500	3	510	0,98
	44,8	62,52	2,50	500	2,2	440	1,14
	38,0	73,75	1,86	440	1,5	350	1,26
32,5	86,09	1,81	500	1,5	410	1,22	
1400	176,3	7,94	7,46	380	7,5	380	1,00
	153,3	9,13	6,66	390	5,5	320	1,22
	131,3	10,66	6,00	410	5,5	380	1,08
	93,5	14,97	6,04	580	5,5	530	1,09
	81,3	17,21	5,43	600	5,5	610	0,98
	69,2	20,24	5,16	670	4	520	1,29
	60,2	23,27	4,49	670	4	600	1,12
	53,2	26,31	3,97	670	4	670	1,00
	46,3	30,25	3,46	670	3	580	1,16
	39,6	35,32	2,96	670	3	680	0,99
	37,8	37,03	2,82	670	2,2	520	1,29
	32,4	43,23	2,42	670	2,2	610	1,10
	30,1	46,58	2,25	670	2,2	660	1,02
	26,1	53,55	1,95	670	1,5	520	1,29
	22,4	62,52	1,67	670	1,5	600	1,12
	19,0	73,75	1,23	580	1,1	520	1,12
16,3	86,09	1,22	670	1,1	610	1,10	
900	113,4	7,94	5,31	420	4	320	1,31
	98,6	9,13	4,72	430	4	360	1,19
	84,4	10,66	4,23	450	4	430	1,05
	60,1	14,97	4,28	640	4	600	1,07
	52,3	17,21	3,85	660	3	510	1,29
	44,5	20,24	3,67	740	3	610	1,21
	38,7	23,27	3,19	740	3	700	1,06
	34,2	26,31	2,82	740	2,2	580	1,28
	29,8	30,25	2,46	740	2,2	660	1,12
	25,5	35,32	2,10	740	2,2	770	0,96
	24,3	37,03	2,00	740	1,5	550	1,35
	20,8	43,23	1,71	740	1,5	650	1,14
	19,3	46,58	1,59	740	1,5	700	1,06
	16,8	53,55	1,38	740	1,1	590	1,25
	14,4	62,52	1,19	740	1,1	690	1,07
	12,2	73,75	0,87	640	0,75	550	1,16
10,5	86,09	0,87	740	0,75	640	1,16	

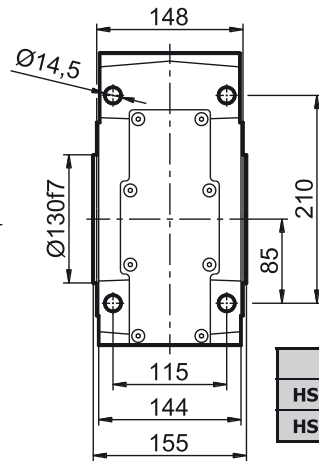
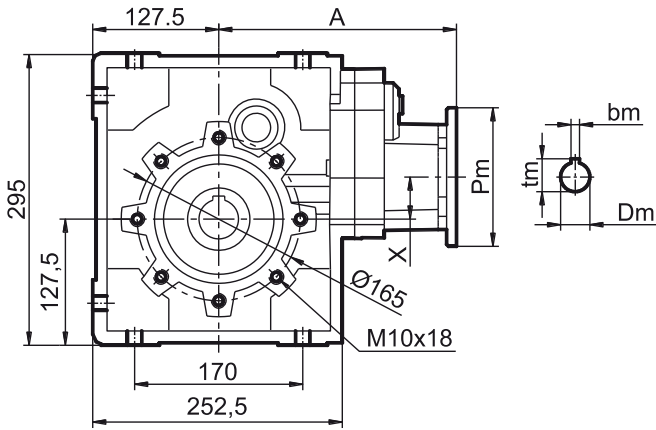
HS-424			reduktor		motoreduktor		
n <sub>1</sub> [1/min]	n <sub>2</sub> [1/min]	i	P <sub>1</sub> [kW]	M <sub>N</sub> [Nm]	P <sub>S</sub> [kW]	M <sub>2</sub> [Nm]	f
1400	18,7	74,79	1,44	675	1,5	700	0,96
	16,3	85,99	1,25	675	1,1	590	1,14
	14,0	99,66	1,08	675	1,1	690	0,98
	12,0	116,35	0,92	675	0,75	550	1,23
	11,5	121,45	0,88	675	0,75	570	1,18
	10,0	139,64	0,77	675	0,75	660	1,02
	9,2	152,21	0,71	675	0,55	530	1,27
	8,6	163,02	0,66	675	0,55	560	1,21
	7,9	177,69	0,61	675	0,55	610	1,11
	6,8	205,95	0,52	675	0,37	480	1,41
	6,3	222,52	0,48	675	0,37	520	1,30
	5,6	248,76	0,43	675	0,37	580	1,16
	4,8	290,41	0,37	675	0,37	680	0,99
	4,1	337,39	0,31	675	0,25	540	1,25
	3,6	393,88	0,28	675	0,25	610	1,11
	3,2	440,33	0,25	675	0,25	690	0,98
900	2,7	514,06	0,21	675	0,18	590	1,14
	2,4	581,44	0,18	675	0,18	660	1,02
	2,1	678,79	0,16	675	0,12	500	1,35
	12,0	74,79	1,01	740	0,75	550	1,35
	10,5	85,99	0,88	740	0,75	630	1,17
	9,0	99,66	0,76	740	0,75	730	1,01
	7,7	116,35	0,65	740	0,55	630	1,17
	7,4	121,45	0,62	740	0,55	650	1,14
	6,4	139,64	0,54	740	0,55	760	0,97
	5,9	152,21	0,50	740	0,37	550	1,35
	5,5	163,02	0,46	740	0,37	590	1,25
	5,1	177,69	0,43	740	0,37	640	1,16
	4,4	205,95	0,37	740	0,37	740	1,00
	4,0	222,52	0,34	740	0,25	550	1,35
	3,6	248,76	0,30	740	0,25	610	1,21
	3,1	290,41	0,26	740	0,25	710	1,04
2,7	337,39	0,23	740	0,18	590	1,25	
2,3	393,88	0,19	740	0,18	690	1,07	
2,0	440,33	0,17	740	0,12	530	1,40	
1,8	514,06	0,15	740	0,12	590	1,25	
1,5	581,44	0,13	740	0,12	700	1,06	
1,3	678,79	0,11	740	0,09	610	1,21	

Uwaga!: Ze względu na podwyższoną temperaturę pracy, należy unikać wyższych prędkości obrotowych niż 1400 obr/min na wejściu przekładni. Stosować tylko do pracy dorywczej.

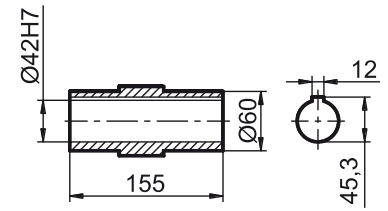
Przy doborze przekładni do silnika 2800obr/min, należy uwzględnić wyższy współczynnik pracy (patrz pkt.1.4 Dobór współczynnika pracy). Prosimy o kontakt z biurem technicznym, w celu potwierdzenia poprawności doboru.

# Wymiary gabarytowe i montażowe

38kg

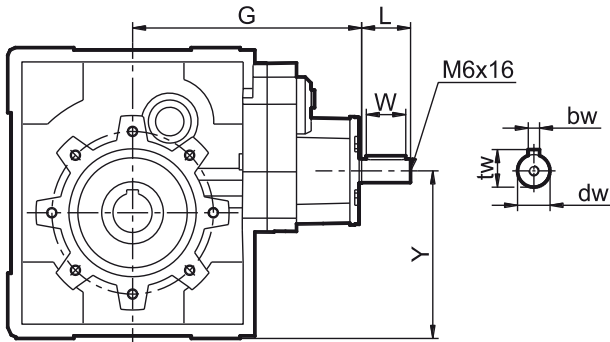


Tuleja zdawcza



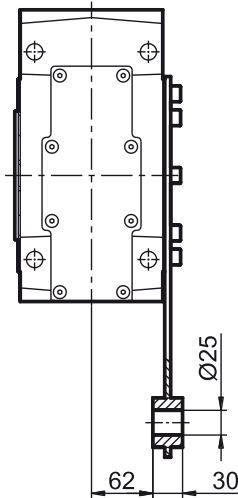
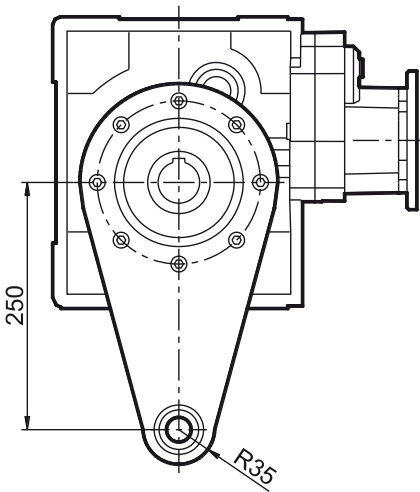
	G	L	W	Y
<b>HS-423</b>	234	50	40	170
<b>HS-424</b>	243	35	30	132

	dw	tw	bw	X
<b>HS-423</b>	24	27	8	42,5
<b>HS-424</b>	19	21,5	6	4,5

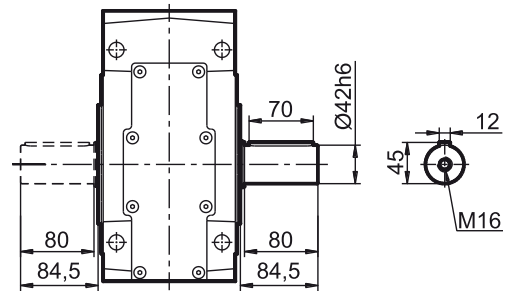


	silnik	Pm	Dm	tm	bm	A
<b>HS-423</b>	71B5	160	14	16	5	240,5
	80B14	120	19	21,8	6	240,5
	80B5	200	19	21,8	6	242,5
	90B14	140	24	27,5	8	240,5
	90B5	200	24	27,5	8	242,5
	100/112B14	160	28	31,5	8	251,5
	100/112B5	250	28	31,5	8	248,5
	132B14	200	38	41,5	10	270
<b>HS-424</b>	132B5	300	38	41,5	10	270
	63B5	140	11	12,8	4	252,5
	71B14	105	14	16	5	250,5
	71B5	160	14	16	5	250,5
	80B14	120	19	21,8	6	251,5
	80B5	200	19	21,8	6	252,5
	90B14	140	24	27,5	8	252,5
	90B5	200	24	27,5	8	252,5

Ramię reakcyjne



Wał zdawczy



Kołnierz mocowania

